

ALLER HORAIRES DU LUNDI AU VENDREDI TOUTE L'ANNEE (SAUF JOURS FERIES)

PLACE DE GAULLE ©	7:10	7:25	7:35	7:45	7:55	8:05	8:20	8:30	8:50	9:05	9:20	9:40	10:10	10:40	11:05	11:30	12:00	12:25	13:00	13:20	13:45	14:15	14:30	14:55	15:30	15:50	16:15	16:45	17:10	17:30	17:50	18:10	18:30	19:00	
PASS. SNCF ©	7:13*	7:28*	-	7:49*	7:59*	8:09*	8:24*	8:34*	8:54*	9:09*	9:24*	9:43*	10:13	10:43	11:08*	11:33*	12:04*	12:29*	13:04*	13:23	13:48*	14:18*	14:33*	14:58*	15:33*	15:54	16:19*	16:49*	17:14	17:34	17:54	18:14*	18:34*	19:04*	
LYC. AUDIBERTI	-	-	7:43	-	-	-	-	-	-	-	-	-	-	-	-	-	-	-	-	-	-	-	-	-	-	-	-	-	-	-	-	-	-	-	-
PIN DORE	-	-	7:45	-	-	-	-	-	-	-	-	-	-	-	-	-	-	-	-	-	-	-	-	-	-	-	-	-	-	-	-	-	-	-	-
SQUARE DULYS	-	-	7:50	-	-	-	-	-	-	-	-	-	-	-	-	-	-	-	-	-	-	-	-	-	-	-	-	-	-	-	-	-	-	-	-
AMPHORES 2	-	-	7:55	-	-	-	-	-	-	-	-	-	-	-	-	-	-	-	-	-	-	-	-	-	-	-	-	-	-	-	-	-	-	-	-
ECOLE ST MAYMES	7:18	7:33	8:00	7:54	8:04	8:14	8:29	8:39	8:59	9:14	9:29	9:48	10:18	10:48	11:13	11:38	12:09	12:34	13:09	13:28	13:53	14:23	14:38	15:03	15:38	15:59	16:24	16:54	17:19	17:39	17:59	18:19	18:39	19:09	
CASTORS	7:24	7:40	8:07	8:01	8:11	8:21	8:36	8:46	9:06	9:20	9:35	9:54	10:24	10:54	11:19	11:44	12:15	12:40	13:15	13:34	13:59	14:29	14:44	15:09	15:44	16:05	16:30	17:00	17:25	17:45	18:05	18:25	18:45	19:15	
CERAM ©	7:31	7:47	8:14	8:08	8:18	8:28	8:43	8:53	9:13	9:27	9:42	10:01	10:31	11:01	11:26	11:51	12:22	12:47	13:22	13:41	14:06	14:36	14:51	15:16	15:51	16:12	16:37	17:07	17:32	17:52	18:12	18:32	18:52	19:22	
TEMPLIERS	7:34	7:50	8:17	8:11	8:21	8:31	8:46	8:56	9:16	9:30	9:45	10:04	10:34	11:04	11:29	11:54	12:25	12:50	13:25	13:44	14:09	14:39	14:54	15:19	15:54	16:15	16:40	17:10	17:35	17:55	18:15	18:35	18:55	19:25	
EGANAUDE (ou PIN MONTARD)	7:37	7:53	8:20	8:14	8:24	8:34	8:49	8:59	9:19	9:33	9:48	10:07	10:37	11:07	11:32	11:57	12:28	12:53	13:28	13:47	14:12	14:42	14:57	15:22	15:57	16:18	16:43	17:13	17:38	17:58	18:18	18:38	18:58	19:28	
GARBEJAIRE (Médiathèque)	7:39	7:56	8:23	8:17	8:27	8:37	8:52	9:02	9:22	9:35	9:50	10:09	10:39	11:09	11:34	11:59	12:30	12:55	13:30	13:49	14:14	14:44	14:59	15:24	15:59	16:20	16:45	17:15	17:40	18:00	18:20	18:40	19:00	19:30	
GR. VSA ©	7:41	7:58	8:25	8:19	8:29	8:39	8:54	9:04	9:24	9:37	9:52	10:11	10:41	11:11	11:36	12:01	12:32	12:57	13:32	13:51	14:16	14:46	15:01	15:26	16:01	16:22	16:47	17:17	17:42	18:02	18:22	18:42	19:02	19:32	

RETOUR

GR. VSA ©	7:50	8:25	8:45	9:00	9:30	10:00	10:30	10:50	11:20	11:50	12:15	12:40	13:05	13:35	13:55	14:20	14:50	15:10	15:40	16:10	16:30	16:50	17:10	17:20	17:30	17:45	17:55	18:05	18:25	18:45	19:15	19:45		
GARBEJAIRE (Médiathèque)	7:52	8:27	8:46	9:01	9:31	10:01	10:31	10:51	11:21	11:51	12:17	12:42	13:07	13:37	13:56	14:21	14:51	15:11	15:41	16:11	16:32	16:52	17:12	17:22	17:32	17:47	17:57	18:07	18:27	18:47	19:16	19:46		
EGANAUDE (ou PIN MONTARD)	7:55	8:30	8:49	9:04	9:34	10:04	10:34	10:54	11:24	11:54	12:20	12:45	13:10	13:40	13:59	14:24	14:54	15:14	15:44	16:14	16:35	16:55	17:15	17:25	17:35	17:50	18:00	18:10	18:30	18:50	19:19	19:49		
TEMPLIERS	7:58	8:33	8:52	9:07	9:37	10:07	10:37	10:57	11:27	11:57	12:23	12:48	13:13	13:43	14:02	14:27	14:57	15:17	15:47	16:17	16:38	16:58	17:18	17:28	17:38	17:53	18:03	18:13	18:33	18:53	19:22	19:52		
CERAM ©	8:01	8:36	8:55	9:10	9:40	10:10	10:40	11:00	11:30	12:00	12:26	12:51	13:16	13:46	14:05	14:30	15:00	15:20	15:50	16:20	16:41	17:01	17:21	17:31	17:41	17:56	18:06	18:16	18:36	18:56	19:25	19:55		
CASTORS	8:09	8:44	9:02	9:17	9:47	10:17	10:47	11:07	11:37	12:07	12:34	12:59	13:24	13:54	14:12	14:37	15:07	15:27	15:57	16:27	16:49	17:09	17:29	17:39	17:49	18:04	18:14	18:24	18:44	19:04	19:32	20:02		
ECOLE ST MAYMES	8:15	8:50	9:07	9:22	9:52	10:22	10:52	11:12	11:42	12:12	12:40	13:05	13:30	14:00	14:17	14:42	15:12	15:32	16:02	16:32	16:55	17:15	17:35	17:45	17:55	18:10	18:20	18:30	18:50	19:10	19:37	20:07		
AMPHORES 2	-	-	-	-	-	-	-	-	-	-	-	-	-	-	-	-	-	-	-	-	-	-	-	-	-	17:47	-	-	18:22	-	-	-	-	-
SQUARE DULYS	-	-	-	-	-	-	-	-	-	-	-	-	-	-	-	-	-	-	-	-	-	-	-	-	-	17:52	-	-	18:27	-	-	-	-	-
PIN DORE	-	-	-	-	-	-	-	-	-	-	-	-	-	-	-	-	-	-	-	-	-	-	-	-	-	17:57	-	-	18:32	-	-	-	-	-
LYC. AUDIBERTI	-	-	-	-	-	-	-	-	-	-	-	-	-	-	-	-	-	-	-	-	-	-	-	-	-	17:59	-	-	18:34	-	-	-	-	-
PASS. SNCF ©	8:21*	8:56	9:12*	9:27*	9:57	10:27	10:57*	11:17*	11:47*	12:17*	12:46*	13:11	13:36	14:06*	14:22*	14:47	15:17*	15:37	16:07*	16:37*	17:01	17:21	17:41	-	18:01*	18:16*	-	18:36*	18:56*	19:16*	19:42*	20:12*		
PLACE DE GAULLE ©	8:29	9:04	9:19	9:34	10:04	10:34	11:04	11:24	11:54	12:24	12:54	13:19	13:44	14:14	14:29	14:54	15:24	15:44	16:14	16:44	17:09	17:29	17:49	18:07	18:09	18:24	18:42	18:44	19:04	19:24	19:49	20:19		

INFORMATIONS ET POINTS DE VENTE

- Gares routières d'Antibes, Valbonne Sophia Antipolis et Vallauris 04 89 87 72 00
- Mairie de Valbonne 04 93 12 31 00
- Mairie de Biot 04 92 91 55 80
- Mairie Annexe des Semboules (Antibes) 04 93 65 80 87

- Mairie Annexe de la Croix Rouge 04 92 91 08 50
- Mairie Annexe d'Antibes-les-Pins 04 93 67 03 82
- Agence Postale Communale du Cap d'Antibes 04 93 61 42 57
- Mairie Annexe La Fontonne (Antibes) 04 93 74 61 41
- Mairie Annexe Juan-Les-Pins 04 92 93 91 13

Horaires théoriques soumis aux aléas de la circulation.
 00:00 Horaires desservant l'arrêt «Pin Montard» (Amadeus)
 Se référer à l'horaire «Eganaude»

**1 TICKET
3 HEURES = 1 EURO**

Un ticket valable 3 heures pour 1 euro seulement
 ou des abonnements à partir de 10 euros...
 Envibus permet à tous
 de voyager toute l'année à faible coût

- © Arrêts de correspondances
- * Correspondance TER

info envibus
 04 89 87 72 00
 www.envibus.fr



Septembre 2008



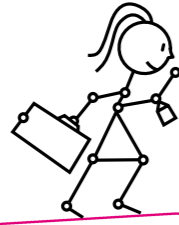
& Navettes Relais 40 et 27D

Découvrez le bus Express :
 plus simple, plus direct, plus rapide !

A PARTIR DU
 2 SEPTEMBRE 2008



LA LIGNE 100 EXPRESS A TOUT POUR VOUS PLAIRE



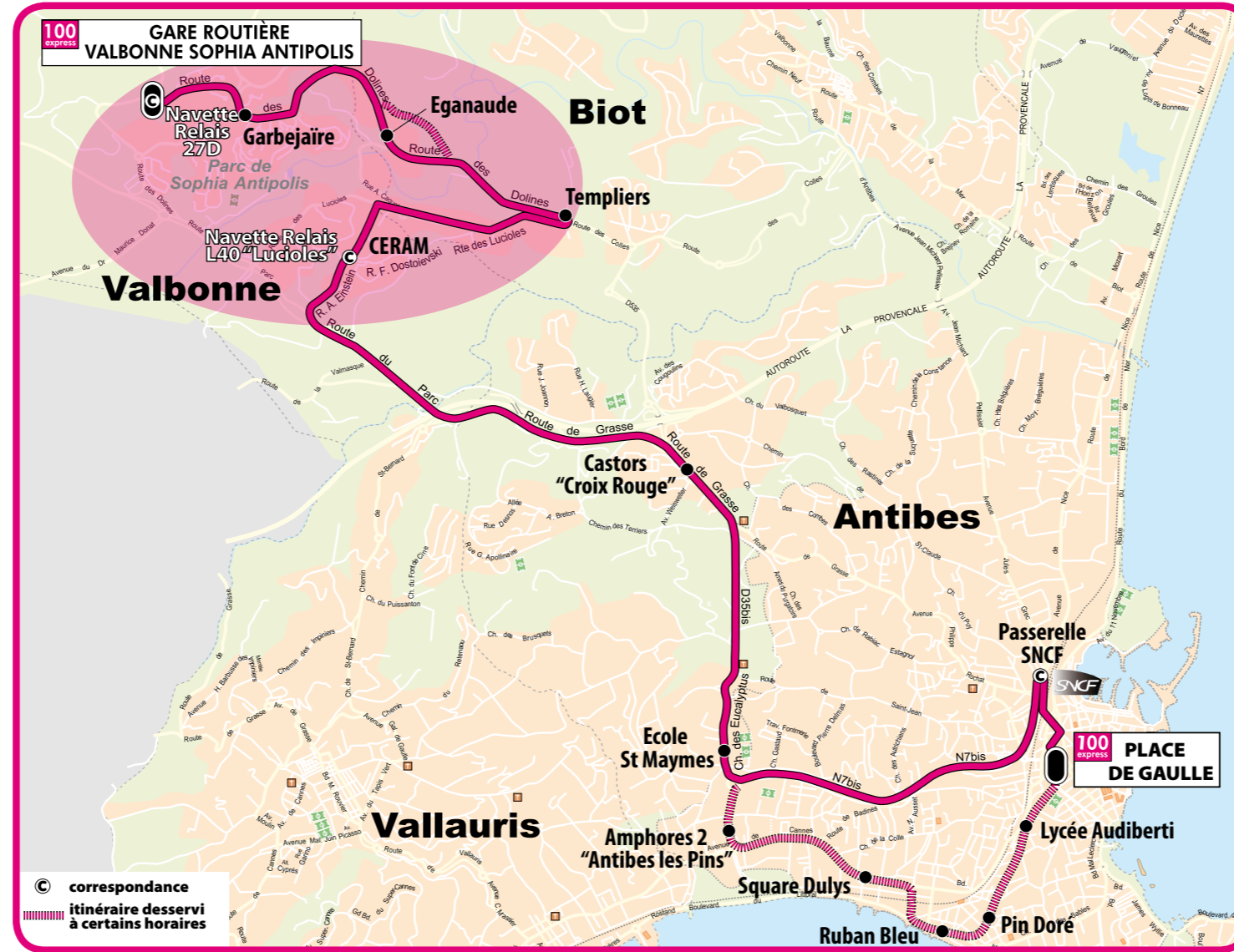
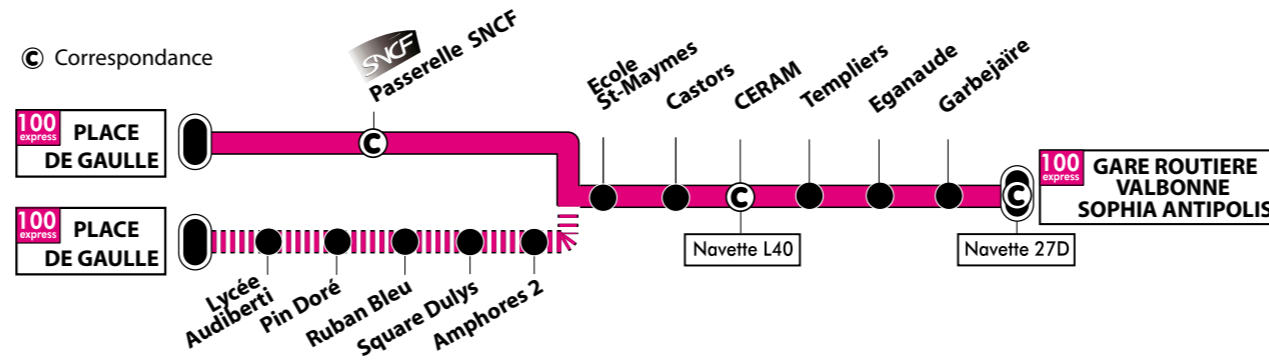
rapide

- > Une liaison directe et rapide Gare SNCF - CERAM en 20 minutes.
- > L'assurance de la correspondance avec les TER SNCF, toute la journée entre Cannes et Nice et aux heures de pointe.
- > Rejoignez votre point de destination situé sur Les Lucioles / Garbejaire avec la Navette Relais.
- > Une meilleure desserte destinée aux étudiants et actifs à partir du centre-ville / Gare SNCF.

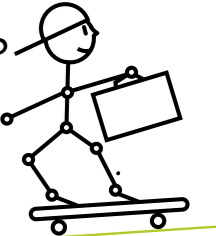
économique

- > Un ticket valable 3 heures pour 1€, avec les correspondances autorisées.
- > Le Pass Mensuel pour 22€ pour les + de 26 ans.
- > Le Pass Mensuel pour 12€ pour les - de 26 ans.
- > Le Pass Annuel pour 200€ pour les + de 26 ans. 12 mois de date à date. Personnel.
- > Le Pass Annuel pour 100€ pour les - de 26 ans.
- > Un abonnement mensuel combiné Train/Bus permettant aux abonnés TER de bénéficier d'un abonnement à 10€ pour les - de 26 ans et 15€ pour les salariés.

Pour plus d'informations, contacter le **04 89 87 72 00**



LES NAVETTES RELAIS : UNE MEILLEURE DESSERTE POUR LES ENTREPRISES



pratique

NAVETTE RELAIS DES LUCIOLES (LIGNE 40)

> Afin d'améliorer l'accessibilité aux entreprises du secteur «Les Lucioles», la Navette Relais L40 vous attend le matin à l'arrêt du CERAM pour vous conduire à l'arrêt le plus proche de votre lieu de travail, sur simple présentation de votre titre de transport Envibus.

Disponible du lundi au vendredi, de 7 à 9 heures et de 16 à 19 heures.

Pour votre trajet retour, appelez le **04 89 87 72 02**. La Navette Relais vient vous chercher pour vous déposer à l'arrêt CERAM afin de poursuivre votre trajet avec la Ligne 100 Express.

En dehors des plages horaires citées ci-dessus, la Navette Relais dessert l'ensemble du parc de Sophia Antipolis, depuis l'arrêt CERAM, de 9 à 16 heures.

NAVETTE RELAIS GARBEJAIRE/HAUT-SARTOUX (27D)

> Le véhicule positionné en gare routière Valbonne Sophia Antipolis de 7h00 à 19h45 vous permet de rejoindre les entreprises établies sur le secteur Garbejaire et Haut-Sartoux.

Pour votre trajet retour, appelez le **04 89 87 72 02**.